



# Buku Saku 2017

## Pariwisata Jawa Tengah



**DINAS KEPEMUDAAN, OLAH RAGA  
DAN PARIWISATA**

**PROFIL**

— MENUJU —  
**JAWA TENGAH**  
*SEJAHTERA DAN BERDIKARI*  
**“ M B O T E N**  
**K O R U P S I**  
**M B O T E N**  
**N G A P U S I ”**

---

- Meningkatkan sistem informasi, sinergitas dan kemitraan dengan stakeholder Kepemudaan Olahraga, Pariwisata dan Ekonomi Kreatif;
- Meningkatkan kualitas dan kuantitas SDM Kepemudaan, Olahraga, Pariwisata dan Ekonomi Kreatif yang berkarakter dan berdaya saing;
- Menguatkan kelembagaan Kepemudaan, Olahraga, Pariwisata dan Ekonomi Kreatif yang dinamis, partisipatif dan berbudaya;
- Meningkatkan kualitas, kuantitas sarana prasarana kepemudaan, olahraga, pariwisata dan ekonomi kreatif;
- Mewujudkan Jawa Tengah sebagai Destinasi Wisata Utama;
- Mengembangkan Pemasaran yang efektif, efisien, terpadu dan bertanggungjawab;
- Meningkatkan kualitas pelayanan, perencanaan dan administrasi serta sinergitas kemitraan dengan stakeholders.

- Meningkatkan sistem informasi, sinergitas dan kemitraan dengan stakeholder Kepemudaan dan keolahragaan;
- Meningkatkan kualitas dan kuantitas SDM kepemudaan yang berkarakter;
- Meningkatkan kualitas dan kuantitas SDM keolahragaan yang berkarakter
- Memperkuat kelembagaan kepemudaan yang dinamis, partisipatif dan berbudaya;
- Memperkuat kelembagaan keolahragaan yang dinamis, partisipatif dan berbudaya;
- Meningkatkan kualitas, kuantitas sarana prasarana kepemudaan dan keolahragaan;
- Mewujudkan pemasaran pariwisata dan industri pariwisata yang mampu menggerakkan perekonomian daerah;
- Mewujudkan destinasi pariwisata Jawa Tengah yang mempunyai keunikan dan kearifan lokal, serta menggerakkan industri yang berdaya saing melalui pemberdayaan masyarakat;

- Mengembangkan lembaga kepariwisataan dan tata kelola pariwisata yang mampu mensinergikan pembangunan destinasi pariwisata, pemasaran pariwisata, dan industri pariwisata secara profesional;
- Meningkatkan kualitas dan kuantitas SDM Pariwisata dan Ekonomi kreatif yang berdaya saing
- Mewujudkan industri pariwisata dan ekonomi kreatif yang berdaya saing dan mampu menggerakkan perekonomian masyarakat dan daerah;
- Meningkatkan kualitas pelayanan, perencanaan dan administrasi yang profesional dan efisien.

- Tercapainya kapasitas sistem informasi, sinergitas dan kemitraan dengan stakeholder kepemudaan dan keolahragaan yang dapat diandalkan, terpadu dan berkesinambungan;
- Terbinanya pemuda yang berkarakter;
- Terbinanya olahragawan potensial serta aktivitas pemasyarakatan olahraga;
- Tercapainya Penguatan Kapasitas Kelembagaan Pemuda Yang Dinamis, Partisipatif dan Berbudaya;
- Tercapainya Penguatan Kapasitas Kelembagaan Olahraga Yang Dinamis, Partisipatif dan Berbudaya;
- Meningkatnya ketersediaan sarana dan prasarana kepemudaan dan keolahragaan
- Meningkatnya Pengembangan Pemasaran Pariwisata dan industri pariwisata
- Meningkatnya destinasi pariwisata yang mempunyai keunikan lokal dan kekhasan Jawa Tengah;

- Meningkatnya kualitas dan kuantitas usaha pariwisata dalam pembangunan pariwisata di Jawa Tengah;
- Terbinanya SDM Pariwisata dan Ekonomi Kreatif yang berdaya saing:
- Terwujudnya pengembangan kemitraan/jejaring dan kelembagaan usaha pariwisata dan ekonomi kreatif;
- Terwujudnya kualitas pelayanan, perencanaan dan administrasi yang profesional dan efisien.

- Mengembangkan sistem informasi, sinergitas dan kemitraan dengan stakeholder kepemudaan dan keolahragaan;
- Pemberdayaan dan Pengembangan Organisasi Kepemudaan dan Keolahragaan;
- Pembinaan dan SDM Kepemudaan dan Keolahragaan
- Meningkatkan kapasitas kelembagaan Pemuda Yang Dinamis, Partisipatif dan Berbudaya;
- Pembinaan kelembagaan Olahraga Yang Dinamis, Partisipatif dan Berbudaya;
- Pembinaan dan Pengembangan Sarana dan Prasarana Kepemudaan dan Keolahragaan;
- Meningkatkan Jumlah Wisman, Jumlah Wisnus, Belanja Wisman, Belanja Wisnus, Rata-rata Lama Menginap Wisman, Rata-rata Lama Menginap Wisnus , Meningkatkan Jumlah Event/Promosi Pariwisata Luar Negeri, Jumlah Event/Promosi Pariwisata Dalam Negeri, Jumlah dan Kualitas Sarana Promosi Pariwisata;

- Meningkatkan kualitas dan kuantitas pariwisata Jawa Tengah yang mempunyai keunikan dan kearifan lokal, serta menggerakkan industri yang berdaya saing melalui pemberdayaan masyarakat,
- Pembinaan lembaga kepariwisataan dan tata kelola pariwisata
- Pembinaan dan Pengembangan SDM Kepariwisata dan Ekonomi Kreatif;
- Pengembangan Jejaring dan kerjasama serta penguatan kelembagaan usaha pariwisata dan ekonomi kreatif;
- Revitalisasi pelayanan.

# **Tugas Pokok Dinas Kepemudaan, Olahraga Dan Pariwisata**

**Melaksanakan urusan pemerintahan  
Bidang Kepemudaan, Olahraga dan Bidang  
Pariwisata yang menjadi kewenangan  
Daerah dan Tugas Pembantuan yang  
ditugaskan kepada Daerah**

- Perumusan kebijakan bidang kepemudaan, keolahragaan, pengembangan destinasi pariwisata, pemasaran pariwisata dan pengembangan sumber daya manusia pariwisata dan ekonomi kreatif;
- Pelaksanaan kebijakan bidang kepemudaan, keolahragaan, pengembangan destinasi pariwisata, pemasaran pariwisata dan pengembangan sumber daya manusia pariwisata dan ekonomi kreatif;
- Pelaksanaan evaluasi dan pelaporan bidang kepemudaan, keolahragaan, pengembangan destinasi pariwisata, pemasaran pariwisata dan pengembangan sumber daya manusia pariwisata dan ekonomi kreatif;
- Pelaksanaan dan pembinaan administrasi kepada seluruh unit kerja di lingkungan dinas; dan
- Pelaksanaan fungsi kedinasan lain yang diberikan oleh Gubernur sesuai dengan tugas dan fungsinya.

## **Fungsi Dinas Kepemudaan, Olahraga Dan Pariwisata**

- Program Pengembangan dan Keserasian Kebijakan Kepemudaan dan Olahraga
- Program Peningkatan Penysadaran dan Pemberdayaan Kepemudaan
- Program Peningkatan Kewirausahaan dan Kecakapan Hidup Pemuda
- Program Pembibitan, Pembinaan dan Pemanduan serta Pemasarakatan Olahraga
- Program Pengembangan Kapasitas Kelembagaan/ Organisasi Olahraga
- Program Peningkatan Sarana dan Prasarana Kepemudaan dan Keolahragaan
- Program Pengembangan Pemasaran Pariwisata
- Program Pengembangan Destinasi Pariwisata
- Program Pengembangan SDM Pariwisata dan Ekonomi Kreatif

## **Program Pembangunan Kepemudaan, Olahraga Dan Pariwisata Jawa Tengah**

# Struktur Organisasi Dinas Kepemudaan, Olahraga Dan Pariwisata

**Kepala Dinas**  
Kepemudaan, Olahraga  
Dan Pariwisata Provinsi  
Jawa Tengah

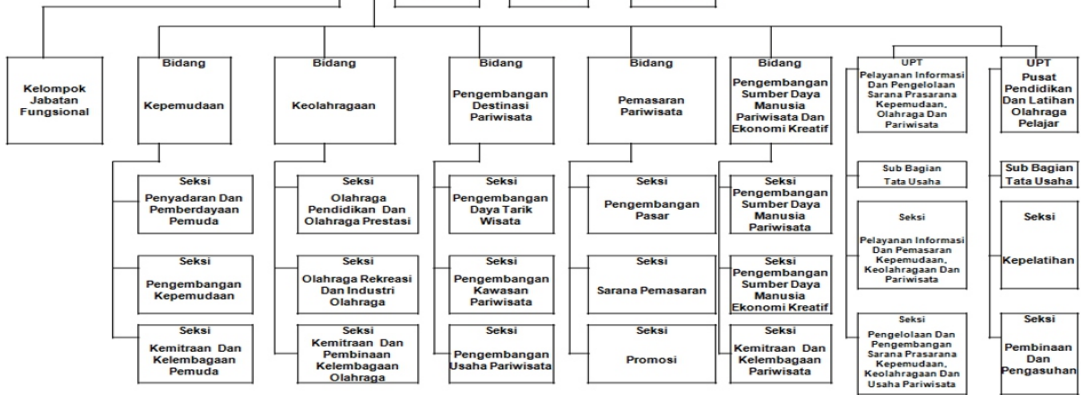
**Sekretaris**

**Sub Bagian  
Program**

**Sub Bagian  
Keuangan**

**Sub Bagian  
Umum dan  
Kepegawaian**

Jumlah Pegawai Berdasarkan Golongan				
Gol. I	Gol. II	Gol. III	Gol. IV	Jml
6	76	132	36	250



# DATA KEPARIWISATAAN PROVINSI JAWA TENGAH

## 2012-2016

## Perkembangan Jumlah Daya Tarik Wisata Jawa Tengah Tahun 2012-2016

TAHUN	ALAM	BUDAYA	BUATAN	MINAT KHUSUS	LAIN-LAIN	JUMLAH	TARGET	ANNUAL GROWTH (%)
2016	182	110	146	31	82	551	423	15,51
2015	160	82	131	27	77	477	418	2,14
2014	148	85	117	19	98	467	413	11,99
2013	132	88	105	21	71	417	408	8,31
2012	132	79	98	10	66	385	255	35,56

sumber: Dinas Kepemudaan, Olahraga Dan Pariwisata (diolah)

## Perkembangan Jumlah Pengunjung Daya Tarik Wisata di Jawa Tengah Tahun 2012-2016

TAHUN	WISMAN	ANNUAL GROWTH WISMAN (%)	TARGET	WISNUS	ANNUAL GROWTH WISNUS (%)	TARGET	TOTAL	TOTAL GROWTH (%)
2016	578.924	37,45	403.166	36.899.776	11,71	30.679.386	37.478.700	12,04
2015	421.191	0,38	395.261	33.030.843	10,65	29.218.463	33.452.034	10,51
2014	419.584	8,10	387.511	29.852.095	1,43	27.827.107	30.271.679	1,52
2013	388.143	6,88	379.912	29.430.609	16,60	26.502.007	29.818.752	16,47
2012	363.150	-7,57	327.578	25.240.007	15,58	19.625.627	25.603.157	15,17

sumber: Dinas Kepemudaan, Olahraga Dan Pariwisata (diolah)

## Rata-Rata Lama Menginap Tamu Hotel di Jawa Tengah Tahun 2012-2016

TAHUN	RATA-RATA LAMA MENGINAP		ANNUAL GROWTH (%)		TARGET	
	TAMU MANCANEGARA	TAMU NUSANTARA	TAMU MANCANEGARA	TAMU NUSANTARA	TAMU MANCANEGARA	TAMU NUSANTARA
2016	2,82	1,89	17,01	-5,97	2,45	3,15
2015	2,41	2,01	3,43	0,50	2,41	2,94
2014	2,33	2,00	0,00	-2,44	2,37	2,75
2013	2,33	2,05	0,87	1,99	2,34	2,57
2012	2,31	2,01	3,59	13,56	2,29	2,00

sumber: BPS Provinsi Jawa Tengah (diolah)

## Nilai Belanja Wisatawan di Jawa Tengah Tahun 2012-2016

TAHUN	NILAI BELANJA		ANNUAL GROWTH (%)		TARGET	
	WISATAWAN MANCANEGERA (US \$)	WISATAWAN NUSANTARA (Rp.)	WISMAN	WISNUS	WISMAN (US \$)	WISNUS (Rp.)
2016	803	1.315.027	17,18	2,00	637.18	785.072
2015	685,27	1.289.243	35,03	4,21	490.14	671.002
2014	507,50	1.237.176	70,96	140,62	392.11	583.480
2013	296,86	514.170	-43,35	8,70	326.76	520.694
2012	524,00	473.000	418,81	14,81	190	325.000

sumber: Dinas Kepemudaan, Olahraga Dan Pariwisata (diolah)

## Jumlah Hotel Bintang dan Non Bintang di Jawa Tengah Tahun 2012-2016

TAHUN	HOTEL BINTANG		HOTEL NON BINTANG	
	UNIT	KAMAR	UNIT	KAMAR
2016	240	17.195	1.387	25.700
2015	194	13.852	1.548	25.461
2014	183	13.749	1.198	24.589
2013	166	11.572	1.297	23.645
2012	139	9.756	1.302	23.378

sumber: BPS Provinsi Jawa Tengah (diolah)

## Jumlah Penginap Hotel di Jawa Tengah Tahun 2012-2016

TAHUN	HOTEL BINTANG		HOTEL NON BINTANG	
	MANCANEGARA	NUSANTARA	MANCANEGARA	NUSANTARA
2016	*)	*)	*)	*)
2015	67.125	2.385.678	79.143	4.514.143
2014	66.430	2.363.983	76.113	4.410.138
2013	64.948	2.112.399	31.306	4.527.329
2012	61.404	1.842.017	45.449	4.624.110

sumber: BPS Provinsi Jawa Tengah (diolah)

## Rata-Rata Tingkat Penghunian Kamar Hotel Bintang di Jawa Tengah Tahun 2016

Kelas Hotel	Jan	Feb	Mar	Apr	Mei	Jun	Jul	Agu	Sep	Okt	Nov	Des
Bintang 1	34,33	33,24	32,40	30,40	35,97	31,66	34,35	31,50	38,19	34,60	35,35	41,08
Bintang 2	40,96	37,75	40,49	42,98	40,48	36,43	45,99	38,71	39,35	44,56	42,46	46,93
Bintang 3	34,83	41,34	40,39	46,31	43,96	36,08	48,94	44,05	43,32	45,10	44,48	50,98
Bintang 4	41,68	45,42	44,37	57,59	54,41	40,39	63,06	53,49	54,06	53,48	55,21	62,83
Bintang 5	57,05	49,32	45,28	46,09	51,67	41,79	53,62	45,97	37,46	39,51	41,28	50,14
Total	39,67	41,05	40,64	46,06	45,40	37,08	50,33	43,39	43,96	44,78	45,23	51,61

*sumber: BPS Provinsi Jawa Tengah (diolah)*

## Jumlah Kapal Pesiar dan Wisatawan Melalui Pelabuhan Tanjung Emas Semarang Tahun 2012-2016

TAHUN	KAPAL	PERSENTASE (%)	WISATAWAN	PERSENTASE (%)
2016	16	-15,79	16.688	6,95
2015	19	-29,63	15.604	-7,45
2014	27	42,11	16.860	8,87
2013	19	11,76	15.487	66,04
2012	17	6,25	9.327	-18,05

sumber: KSOP Tanjung Emas (diolah)

## Perkembangan Jumlah Restoran dan Rumah Makan di Jawa Tengah Tahun 2012-2016

TAHUN	RESTORAN	PERSENTASE (%)	RUMAH MAKAN	PERSENTASE (%)
2016	280	2,19	2.567	3,59
2015	274	2,24	2.478	2,02
2014	268	112,70	2.429	-13,16
2013	126	-8,70	2.797	75,91
2012	138	10,40	1.590	9,05

sumber: Dinas Kepemudaan, Olahraga Dan Pariwisata (diolah)

## Jumlah Biro Perjalanan Wisata dan Agen Perjalanan Wisata di Jawa Tengah Tahun 2012-2016

TAHUN	BPW	PERSENTASE (%)	APW	PERSENTASE (%)
2016	673	1,82	159	3,92
2015	661	2,01	153	2,00
2014	648	12,70	150	134,38
2013	575	30,98	64	146,15
2012	439	10,86	26	0,00

sumber: Dinas Kepemudaan, Olahraga Dan Pariwisata (diolah)

## Jumlah Pramuwisata, Pokdarwis, Desa Wisata dan Homestay di Jawa Tengah Tahun 2012-2016

TAHUN	PRAMU WISATA	TARGET	POKDARWIS	TARGET	DESA WISATA	TARGET	HOMESTAY
2016	745	280	645	412	147	145	823
2015	524	230	409	409	126	135	823
2014	445	170	336	336	126	125	823
2013	120	120	435	435	125	125	341
2012	249	121	225	260	125	115	341

sumber: Dinas Kepemudaan, Olahraga Dan Pariwisata (diolah)

## Sumbangan Sektor Pariwisata terhadap PDRB Menurut Lapangan Usaha atas Dasar Harga Berlaku

No	LAPANGAN USAHA	2012 Rp (milyar)	2013 Rp (milyar)	2014 Rp (milyar)	2015 Rp (milyar)	2016 Rp (milyar)
1	Penyediaan Akomodasi	3.807.917,43	4.535.013,09	5.157.215,14	5.491.999,12	6.164.038,23
2	Penyediaan Makan Minum	18.550.442,69	19.952.530,83	22.630.579,03	25.476.362,61	28.614.457,72
Jumlah Sektor Pariwisata		22.358.360,11	24.487.543,92	27.787.794,17	30.968.361,73	34.778.495,95
Jumlah PDRB dg MIGAS		754.529.436,05	830.016.016,43	922.471.181,11	1.011.850.968,84	1.092.030.920,28
Sumbangan Sektor Pariwisata thd PDRB (%)		2,96	2,95	3,01	3,06	3,18

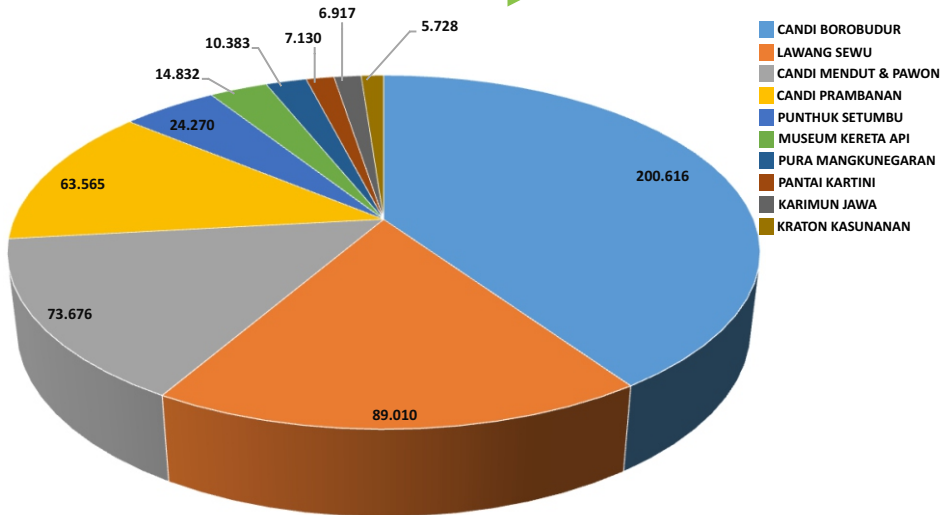
sumber: BPS Provinsi Jawa Tengah (diolah)

# Sumbangan Sektor Pariwisata terhadap PDRB Menurut Lapangan Usaha atas Dasar Harga Konstan

No	LAPANGAN USAHA	2012 Rp (milyar)	2013 Rp (milyar)	2014 Rp (milyar)	2015 Rp (milyar)	2016 Rp (milyar)
1	Penyediaan Akomodasi	3.016.721,04	3.316.823,41	3.565.870,46	3.736.468,19	3.925.084,58
2	Penyediaan Makan Minum	17.854.883,60	18.495.746,64	19.905.770,61	21.327.806,95	22.743.652,23
Jumlah Sektor Pariwisata		20.871.604,64	21.812.570,05	23.471.641,07	25.064.275,14	26.668.736,81
Jumlah PDRB dg MIGAS		691.343.115,96	726.655.118,06	764.959.150,95	806.775.362,19	849.383.564,59
Sumbangan Sektor Pariwisata thd PDRB (%)		5,31	4,51	7,61	6,79	6,40

sumber: BPS Provinsi Jawa Tengah (diolah)

# 10 Besar Kunjungan Wisatawan Mancanegara di Daya Tarik Wisata Jawa Tengah Tahun 2016



sumber: Dinas Kepemudaan, Olahraga Dan Pariwisata (diolah)

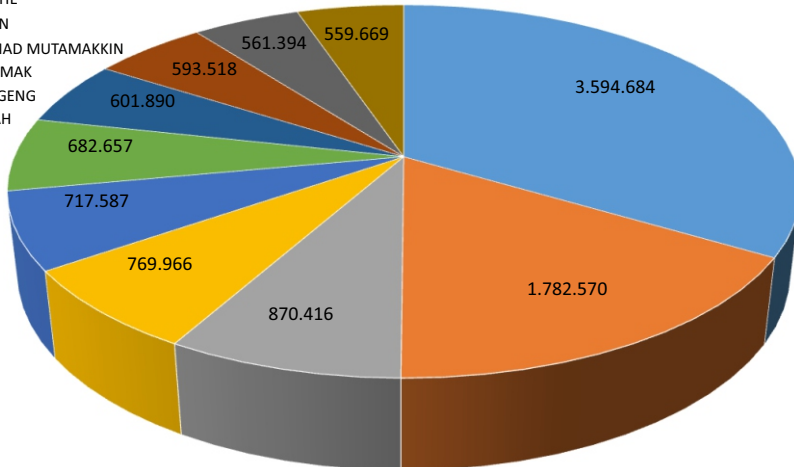
## 10 Besar Kunjungan Wisatawan Mancanegara di Daya Tarik Wisata Jawa Tengah Tahun 2016

No	Nama Daya Tarik Wisata	Kabupaten/Kota	Jumlah Kunjungan
1	Candi Borobudur	Kabupaten Magelang	200.616
2	Lawang Sewu	Kota Semarang	89.010
3	Candi Mendut & Pawon	Kabupaten Magelang	73.676
4	Candi Prambanan	Kabupaten Klaten	63.565
5	Punthuk Setumbu	Kabupaten Magelang	24.270
6	Museum Kereta Api	Kabupaten Semarang	14.832
7	Pura Mangkunegaran	Kota Surakarta	10.383
8	Pantai Kartini	Kabupaten Rembang	7.130
9	Karimunjawa	Kabupaten Jepara	6.917
10	Kraton Kasunanan Surakarta	Kota Surakarta	5.728

sumber: Dinas Kepemudaan, Olahraga Dan Pariwisata (diolah)

# 10 Besar Kunjungan Wisatawan Nusantara di Daya Tarik Wisata Jawa Tengah Tahun 2016

- CANDI BOROBUDUR
- TAMAN BALEKAMBANG
- MAKAM SUNAN KALIJAGA
- OWABONG
- PANTAI KARANG JAHE
- CANDI PRAMBANAN
- MAKAM SYEH AHMAD MUTAMAKKIN
- MASJID AGUNG DEMAK
- TAMAN KYAI LANGGENG
- PANTAI ALAM INDAH



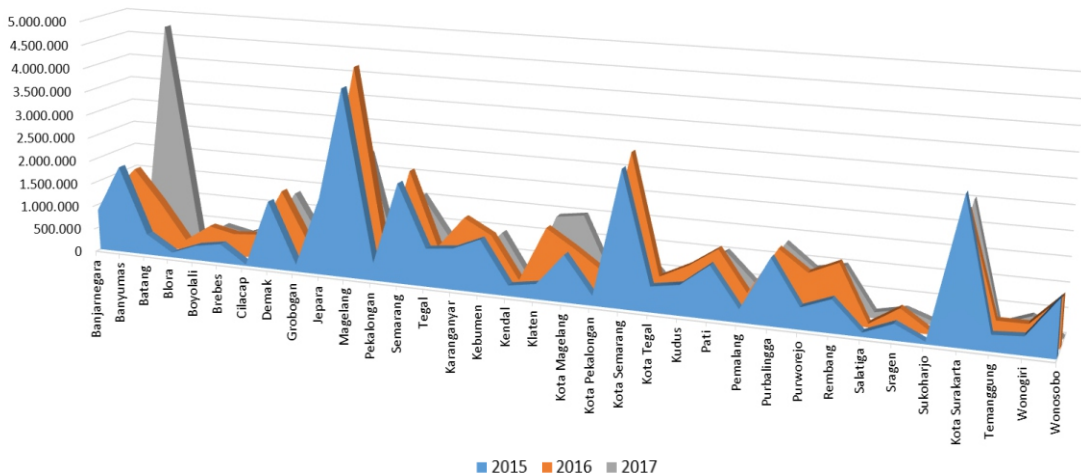
sumber: Dinas kepemudaan, uianraga dan pariwisata (010101)

## 10 Besar Kunjungan Wisatawan Nusantara di Daya Tarik Wisata Jawa Tengah Tahun 2016

No	Nama Daya Tarik Wisata	Kabupaten/Kota	Jumlah Kunjungan
1	Candi Borobudur	Kabupaten Magelang	3.594.684
2	Taman Balekambang	Kota Surakarta	1.782.570
3	Makam Sunan Kalijaga	Kabupaten Demak	870.416
4	Owabong	Kabupaten Purbalingga	769.966
5	Pantai Karang Jahe	Kabupaten Rembang	717.587
6	Taman Wisata Candi Prambanan	Kabupaten Klaten	682.657
7	Makam Syeh Ahmad Mutamakkin	Kabupaten Pati	601.890
8	Masjid Agung Demak	Kabupaten Demak	593.518
9	Taman Kyai Langgeng	Kota Magelang	561.394
10	Pantai Alam Indah,	Kota Tegal	559.669

*sumber: Dinas Kepemudaan, Olahraga Dan Pariwisata (diolah)*

# Grafik Perbandingan Jumlah Kunjungan Wisatawan Nusantara ke Jawa Tengah Tahun 2015, 2016, 2017



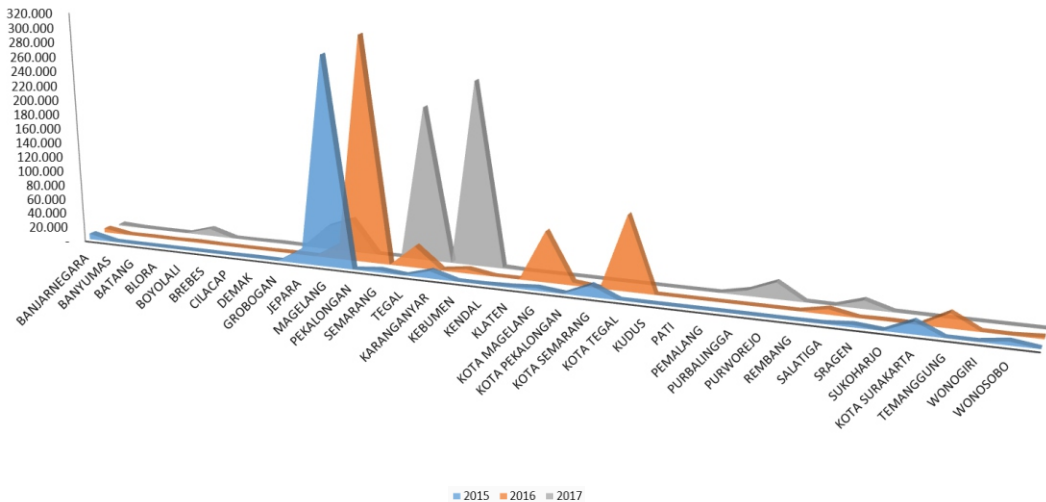
sumber: Dinas Pemuda, Olahraga Dan Pariwisata (diolah)

# Perbandingan Jumlah Kunjungan Wisatawan Nusantara ke Jawa Tengah Tahun 2015, 2016, 2017

NO	KABUPATEN/KOTA	2015	2016	2017	NO	KABUPATEN/KOTA	2015	2016	2017
1	Banjarnegara	876.216	1.092.582	572.449	19	Kota Magelang	981.949	949.710	1.481.070
2	Banyumas	1.874.717	1.694.676	1.134.218	20	Kota Pekalongan	206.530	546.461	240.040
3	Batang	452.203	1.008.632	4.739.332	21	Kota Semarang	2.828.464	3.023.441	903.696
4	Blora	107.724	229.823	93.830	22	Kota Tegal	531.162	559.669	291.292
5	Boyolali	318.678	592.047	446.002	23	Kudus	630.791	850.414	660.253
6	Brebes	413.102	477.395	333.999	24	Pati	1.088.341	1.247.109	1.028.459
7	Cilacap	30.839	524.951	558.899	25	Pemalang	271.000	423.148	454.494
8	Demak	1.454.556	1.526.709	1.335.889	26	Purbalingga	1.364.190	1.377.126	1.324.517
9	Grobogan	155.151	448.079	367.138	27	Purworejo	447.780	958.031	870.616
10	Jepara	1.636.874	1.753.238	1.890.351	28	Rembang	675.347	1.222.448	987.193
11	Magelang	3.974.423	4.300.990	2.363.897	29	Salatiga	86.839	74.304	119.566
12	Pekalongan	379.011	371.478	66.803	30	Sragen	331.041	451.324	250.515
13	Semarang	2.111.020	2.228.500	1.566.898	31	Sukoharjo	50.686	53.067	48.710
14	Tegal	805.650	684.238	728.345	32	Kota Surakarta	2.942.105	2.489.421	2.535.504
15	Karanganyar	869.901	1.352.639	351.904	33	Temanggung	331.097	416.638	163.612
16	Kebumen	1.117.136	1.043.868	942.643	34	Wonogiri	371.474	420.084	387.427
17	Kendal	224.256	164.106	29.081	35	Wonosobo	1.172.035	1.027.789	19.208
18	Klaten	319.792	1.315.641	1.398.458		<b>JUMLAH</b>	<b>31.432.080</b>	<b>36.899.776</b>	<b>30.686.308</b>

sumber: Dinas Kepemudaan, Olahraga Dan Pariwisata (diolah)

# Grafik Perbandingan Jumlah Kunjungan Wisatawan Mancanegara ke Jawa Tengah Tahun 2015, 2016, 2017



sumber: Dinas Kepemudaan, Olahraga Dan Pariwisata (diolah)

## Perbandingan Jumlah Kunjungan Wisatawan Mancanegara ke Jawa Tengah Tahun 2015, 2016, 2017

NO	KABUPATEN/KOTA	2015	2016	2017	NO	KABUPATEN/KOTA	2015	2016	2017
1	Banjarnegara	7.875	5.727	2.058	19	Kota Magelang	3.750	4.152	1.499
2	Banyumas	360	439	404	20	Kota Pekalongan	47	259	300
3	Batang	-	-	-	21	Kota Semarang	15.533	101.756	22.218
4	Blora	-	946	-	22	Kota Tegal	-	-	-
5	Boyolali	-	-	10.040	23	Kudus	17	41	-
6	Brebes	-	-	-	24	Pati	15	7	-
7	Cilacap	-	-	-	25	Pemalang	-	--	-
8	Demak	439	571	720	26	Purbalingga	151	52	128
9	Grobogan	-	-	-	27	Purworejo	-	38	8
10	Jepara	21.114	21.357	31.903	28	Rembang	7	7.137	23
11	Magelang	286.143	308.285	250.718	29	Salatiga	288	39	-
12	Pekalongan	8	22	-	30	Sragen	3.225	631	483
13	Semarang	3.381	29.433	7.525	31	Sukoharjo	-	-	-
14	Tegal	101	1.064	484	32	Kota Surakarta	16.301	19.664	11.174
15	Karanganyar	10.075	5.864	45.448	33	Temanggung	20	393	48
16	Kebumen	-	-	-	34	Wonogiri	13	120	-
17	Kendal	-	-	-	35	Wonosobo	5.056	2.276	-
18	Klaten	1.247	68.651	209.951		<b>JUMLAH</b>	<b>375.166</b>	<b>578.924</b>	<b>595.132</b>

sumber: Dinas Kepemudaan, Olahraga Dan Pariwisata (diolah)

## Data Tourist Information Centre (TIC) Jawa Tengah

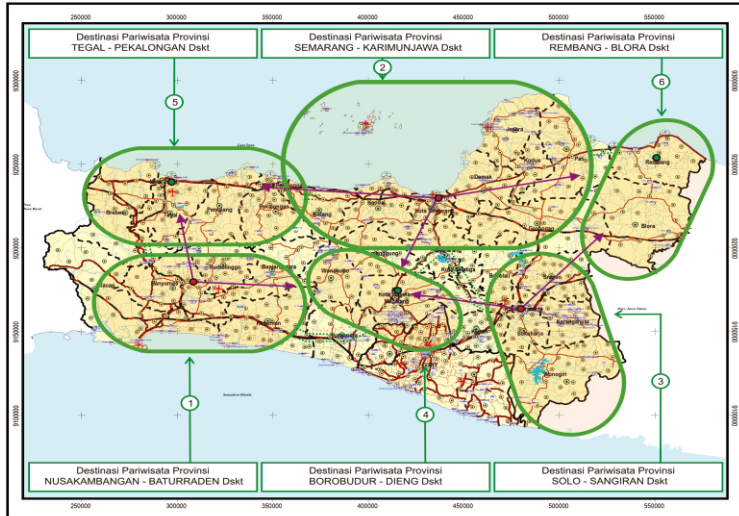
No	Nama Kantor	Alamat
1	TIC Jateng Semarang	Jl. Pemuda 147, Semarang (Telp. +62-24-3515451)
2	TIC Jateng Bandara	Arrival Hall Bandara A.Yani, Semarang
3	TIC Jateng Karimunjawa	Hotel Karimunjawa Inn Jl. Kapuran Karimunjawa (telp. +62-297-312253)
4	TIC Jateng Bali	Jl. Raya Kuta No.2 Denpasar, Bali (Telp. +62-361- 766159)
5	TIC Jateng Yogyakarta	Jl. Malioboro No. 16, Yogyakarta (Telp. +62-274- 566000)
6	TIC Jateng Surakarta	Terminal Kedatangan Bandara Adisumarmo, Surakarta

## Data Hotel yang Dikelola oleh Dinas Kepemudaan, Olahraga Dan Pariwisata Provinsi Jawa Tengah

NO	HOTEL	ALAMAT	FASILITAS
1	PONDOK SLAMET	Kompleks Lokawisata Baturaden, Banyumas Telp/Fax 0281-681683	16 kamar, airpanas, ruang tamu, dapur, ruang pertemuan, musholla, ruang makan, dapur, tempat parkir
2	GARUDA	Jl Raya Kopeng, KM 14 0298-318178	17 kamar, tv, air panas, ruang pertemuan, dapur, ruang makan, tempat parkir
3	PRINGGOSARI	Grojogan Sewu Tawang Mangu Telp/Fax 0271-697018	14 kamar, tv, air panas, ruang pertemuan, dapur, ruang makan, tempat parkir
4	KARIMUNJAWA INN	JL Kapuran Karimunjava, Kec. Jepra (0297) 312253	15 kamar, tv, air panas, ruang pertemuan, dapur, ruang makan, tempat parkir

## 6 (enam) Destinasi Pariwisata Provinsi (DPP):

1. Nusakambangan-Baturraden dan sekitarnya;
2. Semarang-Karimunjawa dan sekitarnya;
3. Solo-Sangiran dan sekitarnya;
4. Borobudur-Dieng dan sekitarnya;
5. Tegal-Pekalongan dan sekitarnya;
6. Rembang-Blora dan sekitarnya.



## PETA DESTINASI PARIWISATA PROVINSI JAWA TENGAH

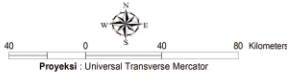
### KETERANGAN

- ADMINISTRATIF**
- ▭ Batas Provinsi
  - ▭ Batas Kabupaten/Kota
  - ▭ Batas Kecamatan
  - Ibukota Provinsi
  - Ibukota Kabupaten/kota
  - Ibukota Kecamatan
- DAYA TARIK WISATA**
- ⦿ Adat Tradisi
  - ⦿ Bentang alam
  - ⦿ Museum
  - ⦿ Seni kerajinan
  - ⦿ Situs sejarah/ Tempat ibadah
  - ⦿ Taman bermain
  - ⦿ Taman nasional
  - ⦿ Wisata Belanja - MICE
  - ⦿ Wisata pantai/ Bahari
- DESTINASI PARIWISATA PROVINSI**
- ① Nusakambangan - Baturraden dan Sekitarnya
  - ② Semarang - Karimunjawa dan Sekitarnya
  - ③ Solo - Sangiran dan Sekitarnya
  - ④ Borobudur - Dieng dan Sekitarnya
  - ⑤ Tegal - Pekalongan dan Sekitarnya
  - ⑥ Rembang - Blora dan Sekitarnya
- JARINGAN JALAN**
- ▬ Jalan Provinsi
  - ▬ Jalan Kabupaten
  - ▬ Jalan Lokal
  - ▬ Jalan Kereta Api
  - ✈ Bandar udara
  - ✈ Pelabuhan laut dan penyeberangan
- HUB Kota Skunder: Kota PURWOKERTO; Kota SEMARANG; Kota SURAKARTA;
- HUB Kota Tersier : Kota MAGELANG; Kota TEGAL; Kota REMBANG;
- Jalur Antar HUB
- Koridor Antar Kawasan Pariwisata

### SUMBER

1. Peta Prasarana Transportasi, Departemen Perhubungan 2010
2. Peta Rencana Struktur Ruang Wilayah Nasional, Badan Koordinasi Tata Ruang Nasional , 2008
3. Peraturan Pemerintah RI. No. 26/2008, Lampiran V tentang Sebaran Bandar Udara di Indonesia
4. Analisis, Dari Berbagai Sumber, 2012

### PETA KUNCI



**Catatan :**

**Catatan :**

**Catatan :**

**Catatan :**

**Catatan :**



**PEMERINTAH PROVINSI JAWA TENGAH  
DINAS KEPEMUDAAN, OLAH RAGA DAN PARIWISATA**

*Jl. Ki Mangunsarkoro No. 12 Semarang, 50241  
Jl. Pemuda No. 136 Semarang, 50138  
P (024) 3546001 | F (024) 3557119*

*<http://disporapar.jatengprov.go.id/> | <http://visitjawatengah.jatengprov.go.id/>*